

Volkswagen Crafter 35 TDI L3H2 2.0 TDI RWD AHK PDC K...



23.490 EUR

MwSt. ausweisbar

Technische Daten

Kategorie: Kastenwagen

EZ: 04/2019

KM: 160.150 km

Kraftstoff: Diesel

Leistung: 103 kW (140 PS)

Auftragsnr.: 4379

Technische Daten

Lackierung: Candy-Weiß

Hubraum: 1.968 ccm

Getriebe: Schaltgetriebe

Anzahl Sitze: 3

HSN / TSN: 0603 / CBY

HU / AU: 06/2026

Liefertermin: Sofort verfügbar

Beschreibung

Licht und Sicht

Tagfahrlicht

Leuchtweitenregelung

Technik und Sicherheit

Multifunktionsanzeige Plus

Fahrerairbag

Airbag für Fahrer und Beifahrer mit Beifahrer-Airbag-Deaktivierung

Sprachbedienung

Zentralverriegelung mit Funkfernbedienung und Innenbetätigung

Servolenkung elektro-mechanisch

Wegfahrsperre elektronisch

Elektronisches Stabilisierungsprogramm und ABS

Motor-Start-Stopp-System mit Bremsenergie-Rückgewinnung

Klimaanlage mit elektronischer Regelung im Fahrerhaus Klimaanlage Climatic

Rückfahrkamera Rear View

ParkPilot im Front

und Heckbereich

Außenspiegel elektrisch

Außenspiegel elektrisch einstell

und beheizbar

Fensterheber elektrisch vorn

Verbundglas-Frontscheibe in Wärmeschutzverglasung

Innenausstattung

Sitzbezüge in Stoff Dessin Austin

Trennwand mit festem Fenster

Aussenausstattung

Anhängevorrichtung abnehmbar (inklusive Gespannstabilisierung)

Hochdach außen in Wagenfarbe lackiert

Schiebetür rechts im Lade-/Fahrgastraum

Sonstiges

Rußpartikelfilter

Reifen-Reparaturkit

Scheckheftgepflegt

Weitere Informationen

Seitenverkleidung im Laderaum aus Sperrholz bis zum Dachrahmen

C-Schienen an den Seitenwänden im Laderaum

Beifahrerdoppelsitzbank rechts mit Ablagefach

Handschuhfach mit abschließbarer Klappe beleuchtet

Schalttafel mit Zusatzkonsole inklusive 1 DIN-Schacht und 4 zusätzlichen Schalterplätzen

Anhänger-Stabilisierungs-Programm

LNfZ-Ausführung mit bis zu 3 Sitzplätzen Zulassung als Lkw mit einer N1-Zulassung (bis einschließlich 3.5 t zulässigem Gesamtgewicht)

Fahrzeugzulassung mit einem zulässigen Gesamtgewicht von 3.5 t

Zulässiges Gesamtgewicht 3.500 kg

CW-Wert-Unterbodenverkleidung

Halogen-Doppelscheinwerfer

Blinkleuchten LED in Außenspiegel integriert

Seitliche Markierungsleuchten

Stoßfänger vorne in Grau mit lackierter Blende in Wagenfarbe

Seitenscheiben vorn und hinten und Heckscheibe in Wärmeschutzglas (sofern vorhanden)

Bodenbelag im Fahrerhaus aus Gummi

Einstieggriffe an den Hecksäulen

Haltegriffe A-Säulen

Sitz links in der 1. Sitzreihe

Innenleuchten im Fahrerhaus: LED

Beleuchtung im Laderaum: 4 LED-Spots

2 12-V-Steckdosen im Fahrerhaus (in der Schalttafel)

Verzurrösen zur Ladegutsicherung

Fahrassistenz-System: Bremsassistent (HBA)

Lenksäule (Lenkrad) verstellbar

Seitenwindassistent

SCR-System (AdBlue-Technologie)

Abgasnorm Euro 6b

Kraftstofftank mit 75 l Tankvolumen

Radstand lang (LR)

4.490 mm

Heckantrieb Einzelbereifung

6-Gang-Schaltgetriebe

Finanzierungsbeispiel*

Barzahlungspreis: 23.490,00 Euro

Anzahlung: 5.836,00 Euro

Laufzeit: 48 Monate

Nettokreditbetrag: 17.654,00 Euro

Schlussrate bei 10.000 km/Jahr: 5.271,00 Euro

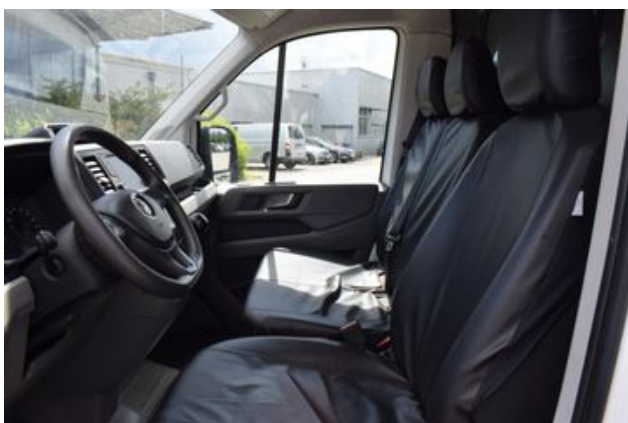
Effektiver Jahreszins: 6,99 %

Sollzinssatz (gebunden) p.a.: 6,78 %

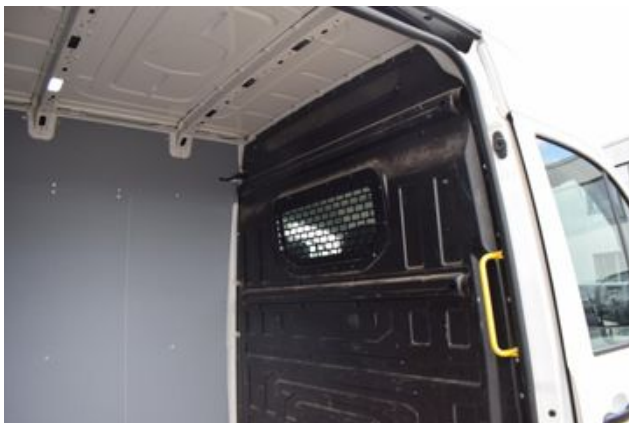
Bruttokreditbetrag: 20.871,00 Euro

Monatliche Rate: 325,00 Euro

***Repräsentatives Finanzierungsbeispiel der Volkswagen Bank GmbH,
Gifhorner Straße 57, 38112 Braunschweig für Privatkunden, für die
das Autohaus als Darlehensvermittler beratend tätig ist. Bonität
vorausgesetzt. Angaben entsprechen zugleich dem 2/3 Beispiel nach §
6a Abs. 3 PAngV.**







Unsere Leistungsversprechen

-  360° Gebrauchtwagen-Check
-  Finanzdienstleistungen
-  Qualitätszertifikat
-  Versicherungsangebote
-  Gebrauchtwagengarantie
-  Anzahlungnahme
-  Wartungsfreiheit
-  Mobilitätsgarantie
-  Umtauschrecht
-  Ersatzmobilität



Qualitätszertifikat

Optik

- ✓ Lackierung
- ✓ Karosserie/Anbauteile
- ✓ Vergängung/Verwacklung
- ✓ Felgen/Räder
- ✓ Innenraum

Wartung

- ✓ Wartung/Inspektion
- ✓ Wertuntersuchung
- ✓ vollständiges Zubehör



Technik

- ✓ Aggregate/Antriebsstrang
- ✓ Lenkung/Steuerung
- ✓ Bremsanlage
- ✓ Unterboden/Suspension
- ✓ Sicherheit/Elektronik

Garantie

- ✓ Garantieschein
- ✓ Qualitätszertifikat
- ✓ vollständige Unterlagen

